

Батареи Парус электро серии НМК свинцово-кислотные, герметизированные, необслуживаемые аккумуляторы с высокой плотностью энергии. Произведены по технологии AGM (электролит, абсорбированный в стекловолоконном сепараторе). Благодаря данной технологии аккумуляторы не требуют долива дистиллята на протяжении всего срока службы. Серия НМК с номинальным напряжением 2 В рекомендована для применения в системах бесперебойного питания, безопасности и аварийного освещения, оборудования связи и прочего оборудования требующего длительного времени работы батарей без дополнительного заряда.



## Конструкция батареи

Компонент	Полож. пластина	Отриц. пластина	Корпус	Крышка	Клапан	Клеммы	Сепаратор	Электролит
Материал	Диоксид свинца	Свинец	ABS	ABS	Каучук	Медь	Стекловолокно	Серная кислота

## Технические характеристики

Номинальное напряжение.....	2 В
Число элементов.....	1
Срок службы.....	15 лет
Номинальная емкость (25°C)	
10 часовой разряд (80 А; 1.8 В).....	800 Ач
5 часовой разряд (134 А; 1.75 В).....	670 Ач
1 часовой разряд (494 А; 1.6 В).....	494 Ач
Саморазряд	2% емкости в месяц при 20 °С
Внутреннее сопротивление полностью заряженной батареи (25°C).....	0.7 мОм

## Рабочий диапазон температур

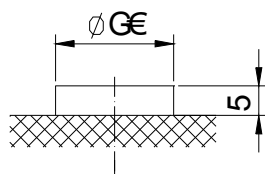
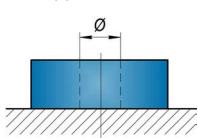
Разряд.....	-20 +60 °С
Заряд.....	-10 +60 °С
Хранение.....	-20 +60 °С
Макс. разрядный ток (25°C).....	3000 А(5с)
Циклический режим (2.40-2.45 В/эл)	
Макс. зарядный ток.....	160 А
Температурная компенсация.....	5.0 мВ/°С
Буферный режим (2.20-2.30 В/эл)	
Температурная компенсация.....	3.3 мВ/°С

## Сферы применения

- Источники бесперебойного питания
- Источники резервного энергосбережения
- Системы безопасности
- Аварийное освещение
- Сетевое и телекоммуникационное оборудование

### Тип клемм

под болт М8

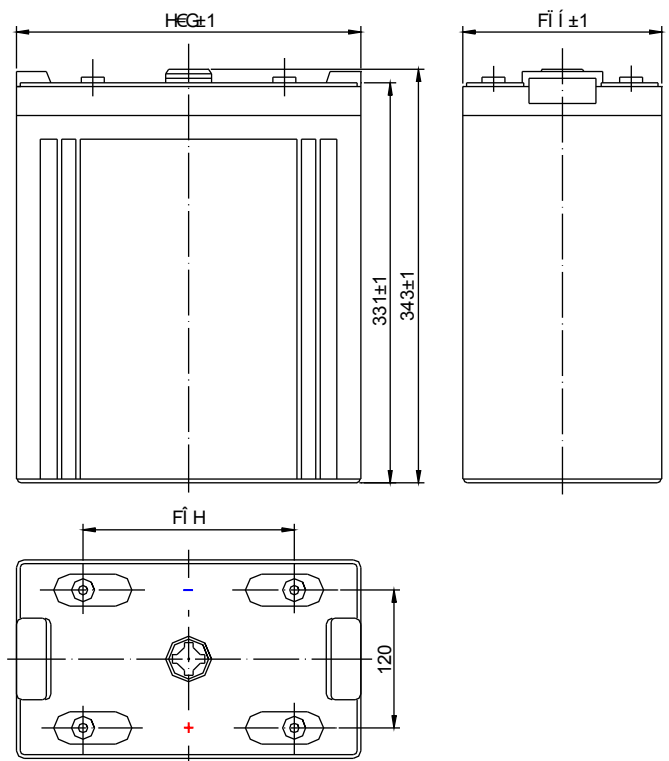


## Преимущества

- Технология AGM позволяет рекомбинировать до 99% выделяемого газа;
- Согласно IATA (пункт А67) являются безопасными для воздушной транспортировки;
- Соответствие требованиям МЭК, ГОСТ Р, ЕАС;
- Свинцовые пластины легированы кальцием для обеспечения низкого саморазряда и высокой конструктивной прочности решетки;
- Необслуживаемые - не требуют долива воды;
- Длительный срок службы при плавающем и циклическом заряде;
- Высокая плотность энергии;
- Продолжительный период разряда;
- Несколько выводных клемм с единого межэлементного соединения для удобства монтажа.

## Габариты (±1 мм)

Длина, мм.....	302
Ширина, мм.....	175
Высота, мм.....	331
Полная высота с защитной крышкой, мм.....	367
Вес (±3%), кг.....	43.0



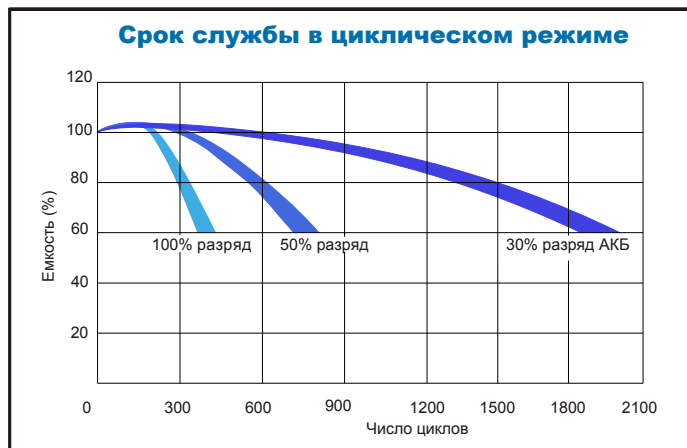
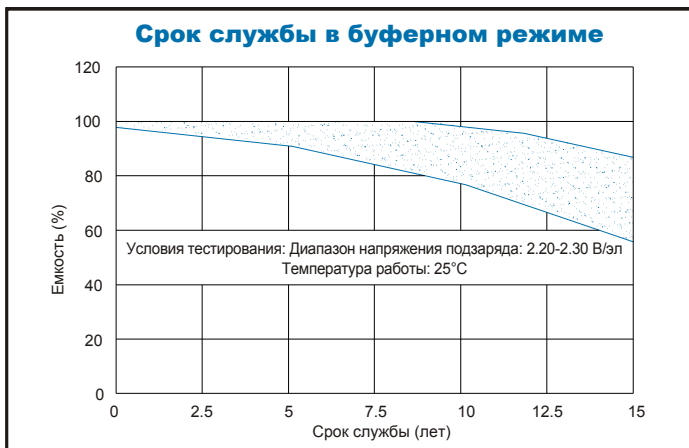
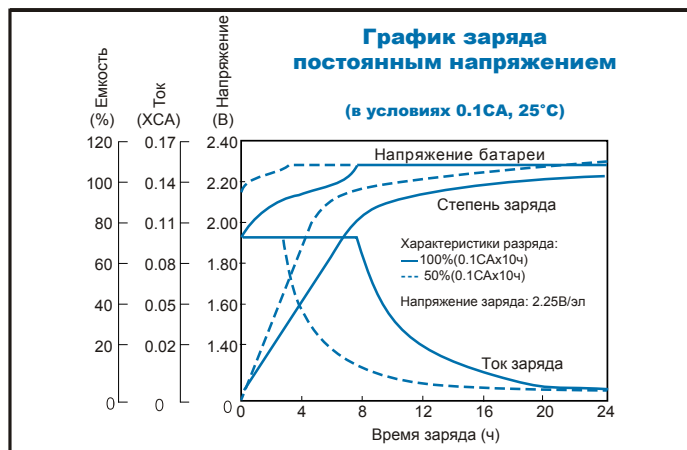
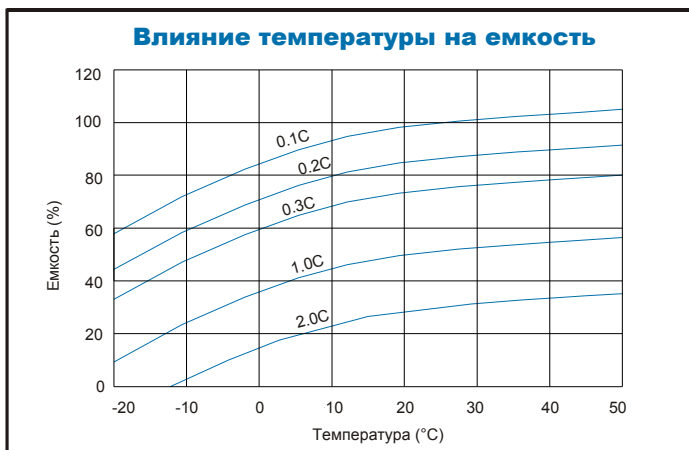
## Разряд постоянным током, А (при 25°C)

В/эл-т	30 мин	45 мин	1 ч	3 ч	5 ч	10 ч
1.60 В	832	607	494	215	145	84.1
1.65 В	796	582	476	208	142	83.1
1.70 В	757	557	456	202	138	82.0
1.75 В	716	531	438	195	134	81.0
1.80 В	678	503	418	188	129	80.0

## Разряд постоянной мощностью, Вт (25°C)

В/эл-т	30 мин	45 мин	1 ч	3 ч	5 ч	10 ч
1.60 В	1523	1108	936	407	278.0	158.1
1.65 В	1456	1070	902	398	273.2	156.2
1.70 В	1388	1031	868	386	268.3	154.2
1.75 В	1321	994	831	377	261.1	152.3
1.80 В	1253	954	797	365	253.8	150.4

(Примечание) Приведенные выше данные по характеристикам являются средними значениями, полученными в результате проведения 3 контрольно-тренировочных циклов, и не являются номинальными по умолчанию.



Продукция постоянно совершенствуется, поэтому фирма-изготовитель оставляет за собой право вносить изменения без предварительного уведомления.



ООО "Парус электро"  
г. Москва, ул. 6-я Радиальная, д.9  
тел. 8(800) 301-05-38  
Email: info@parus-electro.ru

WWW.PARUS-ELECTRO.RU