

Свинцово-кислотные аккумуляторные батареи "Парус электро" серии HML длительного срока службы с высокой циклическостью применяются для источников бесперебойного питания средней и большой мощности, в телекоммуникации и связи, нефтегазовой отрасли и энергетике, на ЖД-транспорте, в промышленности и для прочего оборудования с большим количеством циклов разряда - заряда. Они изготавливаются по технологии AGM (электролит, связанный в стекловолоконном мате с дополнительными сепараторами) и благодаря утолщенным пластинам с высококачественными решетками из свинцово-оловянно-кальциевого сплава имеют длительный срок службы. При этом использование в производстве очищенных материалов высокого качества обеспечивает низкий саморазряд АКБ. Аккумуляторы серии HML имеют срок службы до 12 лет.



Конструкция батареи

Компонент	Полож. пластина	Отриц. пластина	Корпус	Крышка	Клапан	Клеммы	Сепаратор	Электролит
Материал	Диоксид свинца	Свинец	ABS	ABS	Каучук	Медь	Стекловолокно	Серная кислота

Технические характеристики

Номинальное напряжение.....	12 В
Число элементов.....	6
Срок службы.....	12 лет
Номинальная емкость (25°C)	
10 часовой разряд (18.8 А; 10.8 В).....	180 Ач
5 часовой разряд (35.7 А; 10.5 В).....	178.5 Ач
1 часовой разряд (137 А; 9.6 В).....	137 Ач
Саморазряд	3% емкости в месяц при 20 °С
Внутреннее сопротивление	
полностью заряженной батареи (25°C).....	4.2 мОм

Рабочий диапазон температур

Разряд.....	-20 +60 °С
Заряд.....	-10 +60 °С
Хранение.....	-20 +60 °С
Макс. разрядный ток (25°C).....	900 А(5с)
Циклический режим (2.4-2.45 В/эл)	
Макс. зарядный ток.....	57.6 А
Температурная компенсация.....	30 мВ/°С
Буферный режим (2.20-2.30 В/эл)	
Температурная компенсация.....	20 мВ/°С

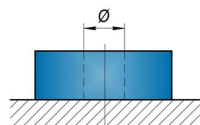
Сферы применения

- Телекоммуникация и связь
- Энергетика
- Нефтегазовая отрасль
- Медицинское оборудование
- Железная дорога и транспорт
- Промышленность
- ИБП средней и большой мощности
- Аварийное освещение и фонари
- Кассовые аппараты
- Видеонаблюдение и охранно-пожарные системы
- Электроприборы и лабораторное оборудование

Расположение клемм



Тип клемм под болт М8

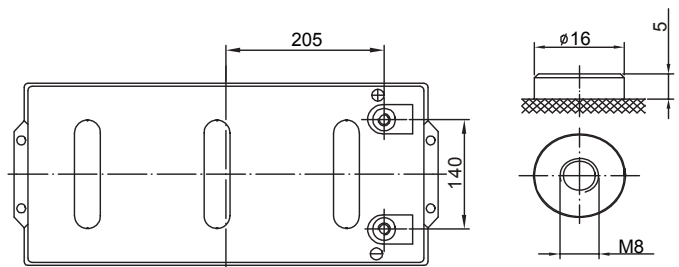
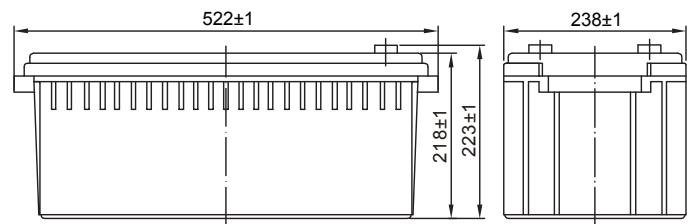


Преимущества

- Технология AGM (электролит, абсорбированный в стекловолоконном мате) позволяет эксплуатировать аккумуляторы в любом положении, кроме перевернутого
- Благодаря эффективной рекомбинации газов до 99% не требуется обслуживания и добавления воды
- Применение утолщенной решетки из сплава свинца с оловом и кальцием снижает потерю воды, что значительно увеличивает срок службы
- Низкий саморазряд за счет применения высококачественных очищенных материалов
- Допустима авиа-перевозка в соответствии с IATA/ICAO (специальные условия А67)

Габариты (±1 мм)

Длина, мм.....	522
Ширина, мм.....	238
Высота, мм.....	218
Полная высота, мм.....	223
Вес (±3%), кг.....	62.6



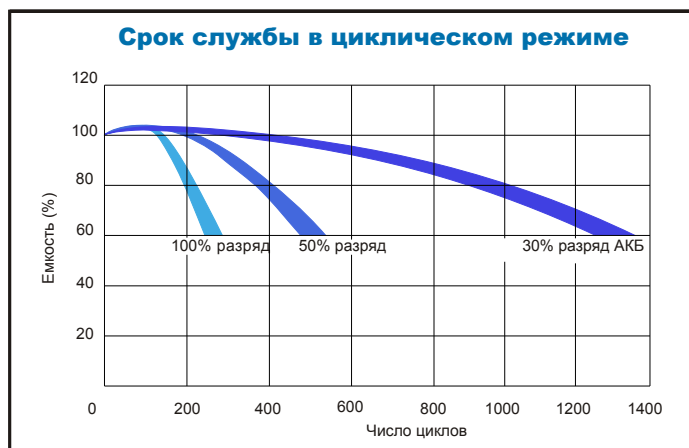
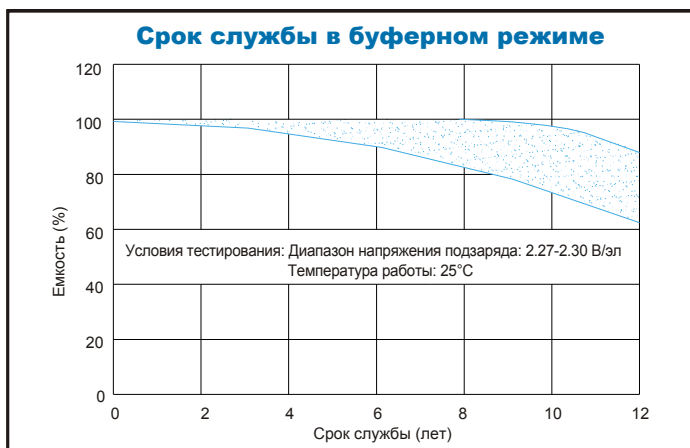
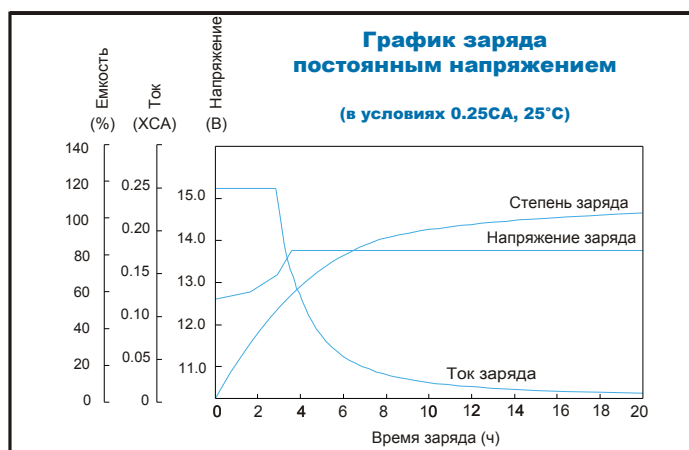
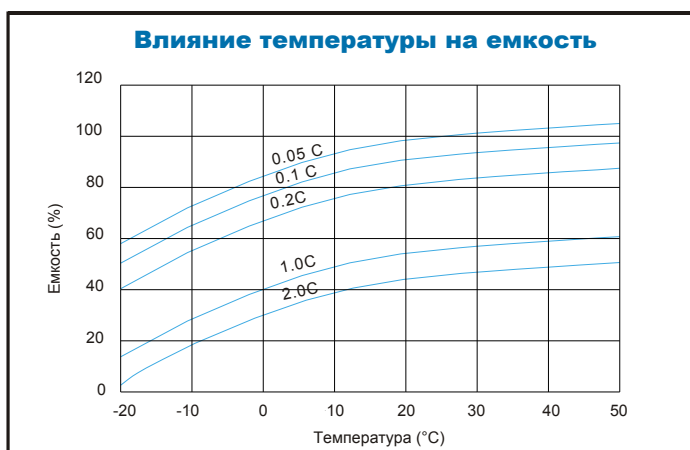
Разряд постоянным током, А (при 25°C)

В/эл-т	10 мин	15 мин	30 мин	1 ч	3 ч	5 ч	10 ч	20 ч
1.60 В	381	309	210	137	61.9	40.5	20.5	10.0
1.65 В	358	290	197	129	59.0	38.9	19.9	9.87
1.70 В	338	276	188	124	56.7	37.9	19.5	9.67
1.75 В	312	253	172	114	53.3	35.7	18.8	9.60
1.80 В	287	234	160	107	50.1	33.7	18.0	9.41

Разряд постоянной мощностью, Вт (при 25°C)

В/эл-т	10 мин	15 мин	30 мин	45 мин	1 ч	2 ч	3 ч	5 ч
1.60 В	665	550	377	293	251	153	116	76.1
1.65 В	634	524	360	280	241	147	112	74.2
1.70 В	608	507	349	273	235	143	109	73.5
1.75 В	569	471	323	254	219	136	104	70.2
1.80 В	532	443	306	241	208	129	100	67.3

(Примечание) Приведенные выше данные по характеристикам являются средними значениями, полученными в результате проведения 3 контрольно-тренировочных циклов, и не являются номинальными по умолчанию.



Продукция постоянно совершенствуется, поэтому фирма-изготовитель оставляет за собой право вносить изменения без предварительного уведомления.



ООО "Парус электро"
г. Москва, ул. 6-я Радиальная, д.9
тел. 8(800) 301-05-38
Email: info@parus-electro.ru

WWW.PARUS-ELECTRO.RU