

2-Kanal-Analogeingangsklemme AC/DC 0-1 A

Differenzeingang

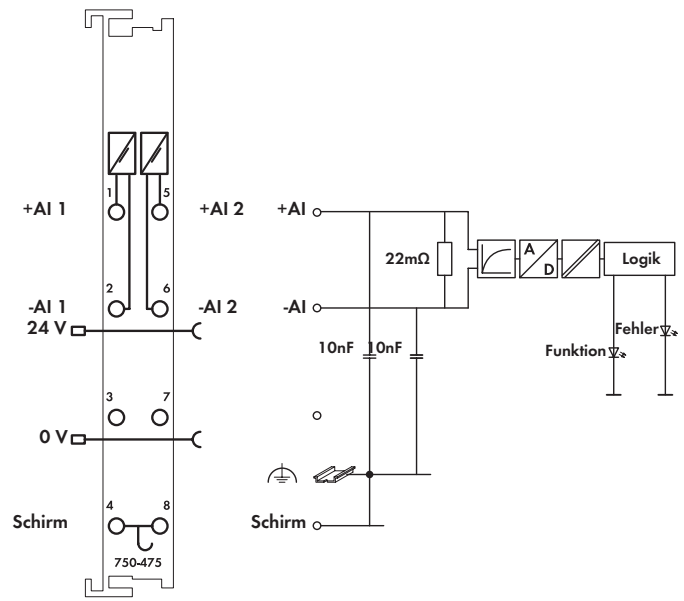
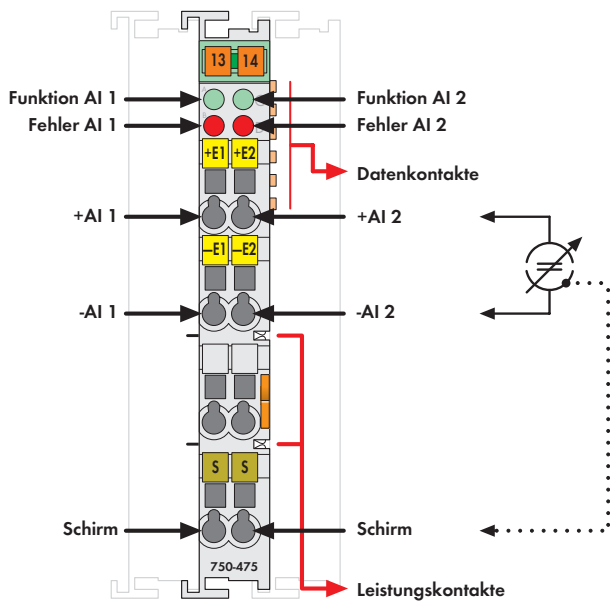


Abb. Serie 750 / Darstellung siehe Seite 24 / Lieferung ohne Mini-WSB
Kennzeichnung Serie 750 / 753 siehe Seite 10 ... 11 / 12 ... 13

Die Analogeingangsklemme verarbeitet AC- und DC-Ströme im Bereich 0 bis 1 A eff.

Es wird der Effektivwert des Stromes gemessen und mit einer Auflösung von 100 µA dargestellt.

Der Maximalwert des Stromes darf 2 A nicht überschreiten. Die beiden Messkanäle sind untereinander galvanisch getrennt. Das Eingangssignal wird galvanisch getrennt zur Systemebene übertragen. Zur Spannungsversorgung wird die Systemspannung genutzt. Die Eingangskanäle des Moduls sind Differenzeingänge. Der Schirmanschluss ist direkt zur Tragschiene geführt.

Abweichende technische Daten für 750-475/020-000

- Signalstrom: 0 A ... 6 A eff
- Prozessdaten: 0,0 A entspricht 0x0000; 6,0 A DC entspricht 0x7FFF

Beschreibung	Bestellnr.	VPE
2AI 0-1A AC/DC Differenzeingang	750-475	1
2AI 0-5A AC/DC Differenzeingang	750-475/020-000	1
Abweichende technische Daten siehe Text		
2AI 0-1A AC/DC Differenzeingang (ohne Stecker)	753-475	1
Zubehör	Bestellnr.	VPE
Stecker Serie 753	753-110	25
Kodierelemente	753-150	100
Mini-WSB-Schnellbezeichnungssystem		
unbedruckt	248-501	5
bedruckt	siehe Seite 352 ... 353	
Zulassungen	Siehe auch Übersicht Zulassungen Kapitel 1	
Konformitätskennzeichnung	CE	
Schiffbau (Varianten auf Anfrage)	ABS, DNV, GL, KR	
UL 508		
ANSI/ISA 12.12.01	Class I Div2 ABCD T4	
IEC 60079-0, -15	BR-Ex nA II T4	750-475
EN 60079-0, -15	I M2 / II 3 GD Ex nA IIC T4	
EN 61241-0, -1		

Technische Daten	
Anzahl der Eingänge	2
Spannungsversorgung	über Systemspannung DC / DC
Stromaufnahme (intern)	80 mA
Eingangsspannung max.	24 V AC/DC (-20 % ... +20 %)
Signalstrom	0 A ... 1 A eff. (Spitzenwert 2,0 A)
Bürde	22 mΩ
Auflösung	16 Bit intern (1 LSB = 100 µA)
Wandlungszeit	200 ms
Messfehler 25 °C	< ± 0,1 % vom Skalendwert
Temperaturkoeffizient	< ± 110 ppm/K vom Skalendwert
Messfehler über ges. Temperaturbereich	≤ ± 0,6 % vom Skalendwert
Spannungsfestigkeit	DC 500 V Kanal/Kanal bzw. Kanal/System
Spannung über Leistungskontakte	DC 24 V
Datenbreite	2 x 16 Bit Daten
	2 x 8 Bit Steuer/Status (optional)
Prozessdaten	0,0 A entspricht 0x0000;
	DC 2,0 A entspricht 0x4E20
Anschluss technik	CAGE CLAMP®
Querschnitte	0,08 mm² ... 2,5 mm² / AWG 28 ... 14
Abisolierlängen Serie 750 / 753	8 ... 9 mm / 0.33 in
	9 ... 10 mm / 0.37 in
Abmessungen Breite	12 mm
Gewicht	47 g
EMV: CE-Störfestigkeit	gem. EN 61000-6-2 (2005)
EMV: CE-Störaussendung	gem. EN 61000-6-4 (2007)