



## Технические характеристики

Номинальное напряжение ..... 12 В  
 Число элементов..... 6  
 Срок службы ..... 12-15 лет  
 Номинальная емкость (25°C)  
 20 часовой разряд (10.0 А; 10.8 В).....200 Ач  
 10 часовой разряд (19.2 А; 10.8 В).....192 Ач  
 Саморазряд ..... 3% емкости в мес. при 20°C  
 Внутреннее сопротивление полностью заряженной батареи (25°C) .....3 мОм  
 Макс. разрядный ток (25 °С) ..... 1300 А (5с)  
 Циклический режим (2.40-2.45 В/эл)  
 Макс. зарядный ток .....60 А  
 Технология изготовления.....AGM



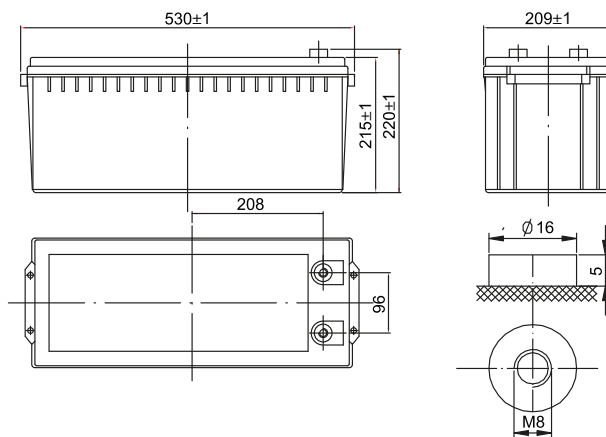
## Рабочий диапазон температур\*

Разряд ..... -20 +60 °С  
 Заряд ..... -10 +60 °С  
 Хранение ..... -20 +60 °С  
 Температурная компенсация:  
 для цикл.режима (2.40-2.45 В/эл) ..... 30 мВ/°С  
 для буферного режима (2.23-2.30 В/эл) ..... 20 мВ/°С

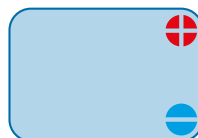


## Габариты (±1 мм)

Длина ..... 530 мм  
 Ширина ..... 209 мм  
 Высота ..... 215 мм  
 Полная высота ..... 220 мм  
 Вес (±3%) ..... 57.5 кг

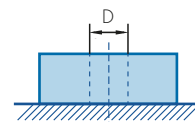


### Расположение клемм



### Тип клемм

Под болт М8



Разряд постоянным током, А при 25°C

В/эл-т	5 мин	10 мин	15 мин	20 мин	25 мин	30 мин	45 мин	60 мин
1.60 В	576	478	362	321	282	240	188	147
1.65 В	538	458	356	310	273	235	180	141
1.70 В	510	438	350	290	255	230	174	136
1.75 В	497	420	342	285	251	225	167	130
1.80 В	489	401	334	276	243	218	160	125

Разряд постоянной мощностью, Вт/эл-т при 25°C

В/эл-т	5 мин	10 мин	15 мин	20 мин	25 мин	30 мин	45 мин	60 мин
1.60 В	1080	840	730	590	519	462	338	264
1.65 В	1035	824	710	575	506	444	324	254
1.70 В	947	798	700	556	489	426	313	245
1.75 В	892	776	678	532	468	410	300	235
1.80 В	875	751	643	518	456	392	288	225

Примечание. Приведенные выше характеристики являются средними значениями в результате проведения 3 контрольно-тренировочных циклов, и не являются номинальными по умолчанию. Повышенная температура существенно сокращает срок службы АКБ, рекомендуется выдерживать постоянную температуру окружающей среды при эксплуатации 15~25°C, при хранении 10~20°C.

Свинцово-кислотные аккумуляторные батареи «Парус электро» серии HMS/W длительного срока службы изготовлены посредством новейшей технологии AGM (электролит, связанный в стекловолоконном мате с дополнительными сепараторами) с оптимизированной конструкцией решеток пластин и улучшенной формулой намазной пасты, что обеспечивает увеличение отдаваемой мощности до 40%. Специальная конструкция сепаратора предотвращает тепловой разгон аккумуляторной батареи (неконтролируемое повышение температуры), что увеличивает надежность системы электропитания. Аккумуляторы серии HMS/W имеют срок службы 12-15 лет.

## ПРЕИМУЩЕСТВА



Оптимизированная решетка пластин и формула намазной пасты увеличивает энергоотдачу до 40% на коротком времени разряда.



Эффективная рекомбинация газов до 99% исключает расход электролита и необходимость в обслуживании в течение всего срока службы.



Допускается монтаж как в горизонтальном так и в вертикальном положении, кроме установки на крышку.



Возможность длительного хранения неэксплуатируемых аккумуляторов за счет низкого саморазряда.



Производятся в стандартном и негорючем исполнении ABS (UL 94-FV0).

## СФЕРЫ ПРИМЕНЕНИЯ



ИБП большой мощности



Центры обработки данных



Энергетика



Нефтегазовая отрасль

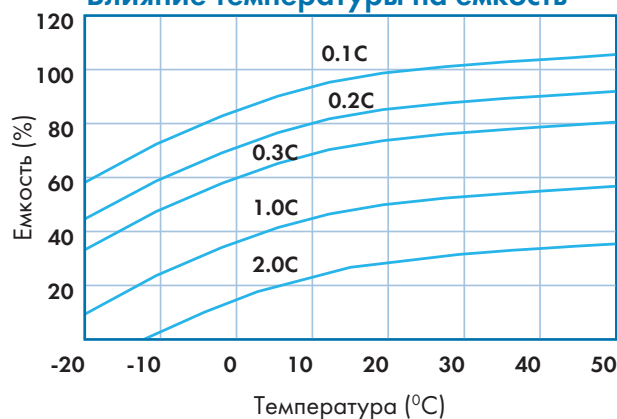


Железная дорога и транспорт

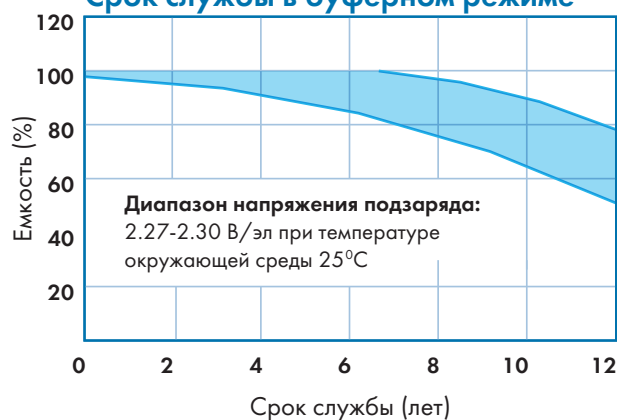


Промышленность

### Влияние температуры на емкость



### Срок службы в буферном режиме



### Срок службы в циклическом режиме

